

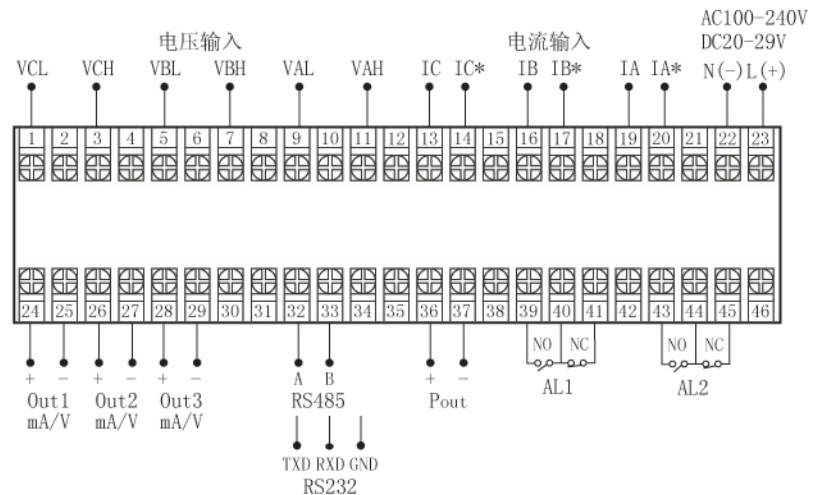


- 黑底白字的段码液晶显示
- 三相交流电压、电流、功率因素、工频周波、有功功率、无功功率、三相平衡功率、正向有功电能、反向有功电能、正向无功电能、反向无功电能、视在电能输入
- 模拟量、RS485、RS232信号、累积电能脉冲输出
- 带两路报警功能
- 模块化设计，体积小，功耗低
- 标准的35mmDIN导轨卡式安装

概述

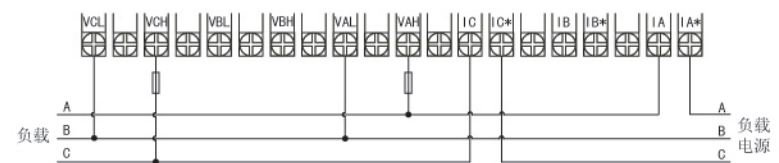
本产品是一款高性价比的智能电参数变送器，采用大规模集成电路，以低功耗的微处理器为核心，带黑底白字的段码液晶显示，配备按键操作更加方便。它应用数字采样技术对三相电气线路中的电压、电流、有功、无功、功率因素、频率、有功电能、无功电能及视在功率进行实时测量与显示，并通过RS485/RS232接口或模拟量变送输出接口对被测量电量数据进行远传，广泛应用于各种工业控制与测量系统及各种集散式/分布式电力监控系统中。产品设计遵循电力仪表国标和行标GB/T22264-2008《安装式数字电测量仪表》、JB/T10736-2007《低压电动机保护器》、GB/T15576-2008《低压成套无功补偿装置》、GB/T22387-2008《剩余电流动作继电器》等标准。

接线图

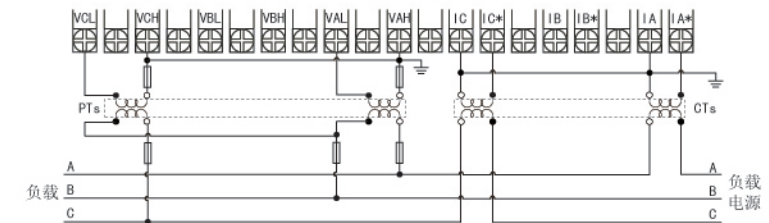


仪表各输入方式接线说明

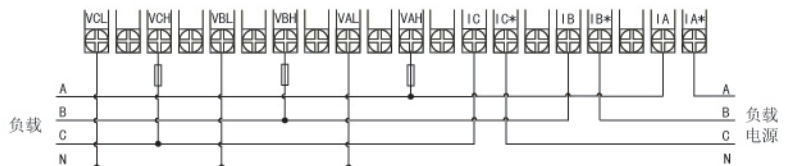
1-1、三相综合电量采用无CT、无PT接入接线图（适用于3P3L）



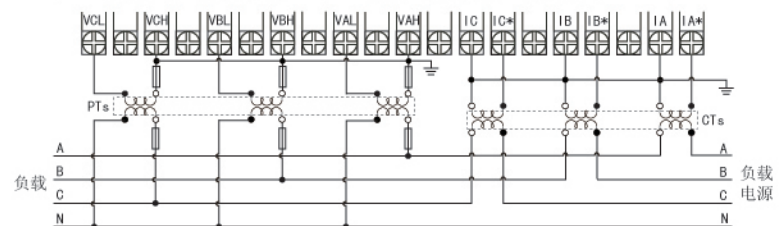
1-2、三相综合电量采用CT、PT接入接线图（适用于3P3L）



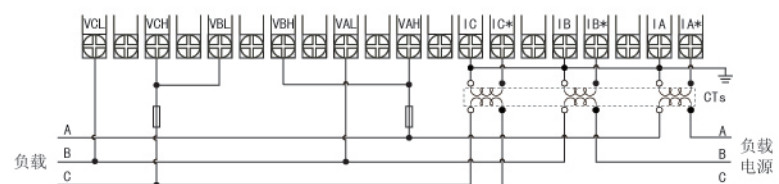
2-1、三相综合电量采用无CT、无PT接入接线图（适用于3P4L）



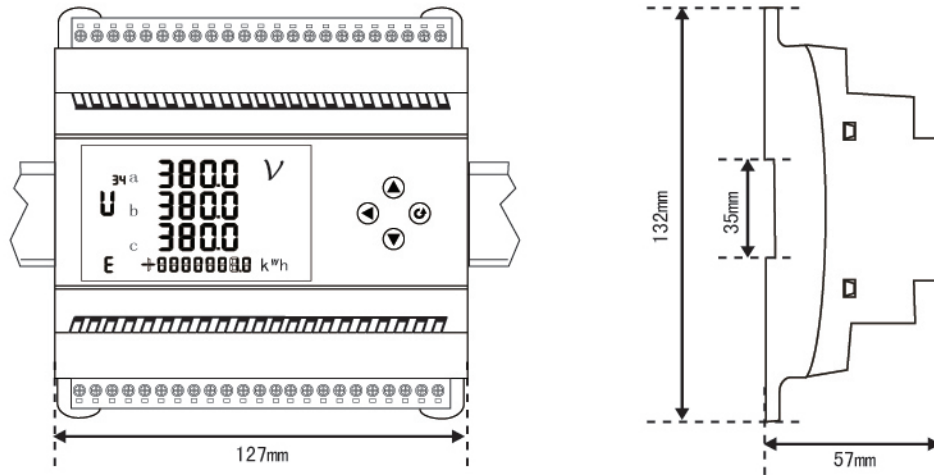
2-2、三相综合电量采用CT、PT接入接线图（适用于3P4L）



3-1、三相综合电量采用CT接入接线图（适用于3V3A）



结构外型图



技术参数

输入	
输入信号	交流0~500V输入, 500V以上由电压互感器转换为满量程为100V的电压输入 交流0~5A输入, 5A以上由电流互感器转换为满量程为5A的电流输入
输出	
输出信号	4-20mA, 0-10mA, 0-20mA, 1-5V, 0-5V
输出负载	电流型 $\leq 500\Omega$, 电压型 $\geq 250K\Omega$
报警输出	继电器, 容量: AC220V/2A, DC24V/2A
通讯	MODBUS-RTU协议, RS485传输距离 ≤ 1000 米; RS232传输距离 ≤ 10 米; 信号传输率 ≤ 9.6 kbps
电源	
电源	DC24V($\pm 10\%$), AC100-265V 50/60Hz
功耗	≤ 5 W
其它参数	
绝缘阻抗 (输入/输出/电源之间)	$\geq 100M\Omega$ (500VDC时)
耐压强度 (输入/输出/电源之间)	1500Vrms (1 min, 无火花)
工作温度	0~50°C(无凝露、无结冰)
相对湿度	25%~85%RH
保存温度	-10~60°C(无凝露、无结冰)
安装方式	35mmDIN导轨安装
安装尺寸	127*132*57mm(宽*高*深)
传输精度	0.3%FS
响应时间	≤ 1 S
电磁兼容性	符合GB/T18268工业设备应用要求 (IEC 61326-1)

仪表选型

D23系列三相液晶智能电量变送器			NHR-D23							
位	规格	注释	7	8	9	10	11	12	13	14
7	<输入>(从列表中选择代码)		□							
	代码	类型								
	A	三相交流电流(0-5A)								
	V	三相交流电压(0-500V)								
	E3p	三相平衡功率								
Z	综合电量集中显示 (备注1)									
8/9/10	<变送输出>(输出 I /输出 II /输出 III 从列表中选择代码)			□/□/□						
	代码	类型								
	X	无输出								
	0	4-20mA								
	1	1-5V								
	2	0-10mA								
	3	0-5V								
4	0-20mA									
11	<报警输出>(从列表中选择代码)						□			
	代码	类型								
	X	无输出								
2	2限报警									
12	<通讯输出>(从列表中选择代码)							□		
	代码	类型								
	X	无输出								
	D1	RS485通讯(Modbus RTU)								
D2	RS232通讯(Modbus RTU)									
13	<累积脉冲输出>(从列表中选择代码)								□	
	代码	类型								
	X	无输出								
PO	累积脉冲输出									
14	<电源>									A D
	AC/DC100-240V 50/60Hz									
	DC20-29V									

备注:

1、综合电量表可显示如下内容:

交流电压	交流电流	有功功率	无功功率	视在功率	有功电能	无功电能	视在电能	功率因数	工频周波
------	------	------	------	------	------	------	------	------	------

2、输出类型选择累积脉冲输出(按电压、电流倍率的1倍计算)时,请在订货时注明清楚测量类型和脉冲常数;

3、电流输出与电压输出之间是不可切换的,需通过更改硬件完成,订货时请注明清楚;

4、订货时请在选型后标注输入量程范围;

5、特殊功能可订制;

6、型号举例: NHR-D23-Z-0/X/X-2-X-X-A(A/0-5A; V/0-500V)

三相液晶智能电量变送器,综合电量显示,输入信号为0-5A、0-500V,一路输出信号为4-20mA,带两路报警输出,供电电源为AC100-265V。